

Regione Piemonte
Provincia di Cuneo
Comune di Fossano - ZONA SISMICA 3

OGGETTO:
PROGETTO DELLE STRUTTURE PORTANTI IN C.A.
PISCINA AD USO PRIVATO

LOCALITA':
Fossano (CN)

DESCRIZIONE:
PISCINA 10x4 m; h 1,50 m

PROGETTISTA OPERE STRUTTURALI:

DIRETTORE LAVORI OPERE STRUTTURALI:

IMPRESA COSTRUTTRICE:

TAVOLA N°CA1

FILE:

DATA: 15/07/2016

DIS: S.S.

REVISIONE: -

SCALA 1:50

DISEGNO ESEGUITO CON AUTOCAD LT - TUTTI I DIRITTI SONO RISERVATI -
 VIETATA LA RIPRODUZIONE (ANCHE PARZIALE) SENZA AUTORIZZAZIONE

MATERIALI PER IMPIEGO STRUTTURALE

CALCESTRUZZO A PRESTAZIONE
 UNI-EN 206-1; UNI 11104; NTC '08

Oggetto	Classe di resistenza	Classe di consistenza	Classe di esposizione	Ø max aggregato
Getto di pulizia	C12/15			
Platea	C25/30	S3	XC2	32 mm
Pareti Isoblock	C25/30	S4	XC1	16 mm

Cx/y = Resistenza cilindrica caratteristica a compressione / Resistenza cubica caratteristica a compressione

XC1 = Asciutto
 XC2 = Bagnato, raramente asciutto. Superfici di calcestruzzo a contatto con l'acqua per lungo tempo.
 Molte fondazioni

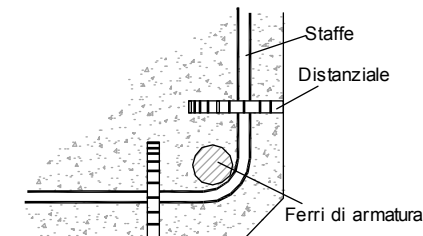
ACCIAIO
 NTC '08

IMPIEGO	Tipo	f _{yk}	f _{tk}	As
Calcestruzzo armato	B450 C	≥ 450 N/mm ²	≥ 540 N/mm ²	≥ 12 %
Carpenteria metallica	S355	≥ 355 N/mm ²	≥ 510 N/mm ²	≥ 24%
Giunzione bullonate	8,8			

f_{yk} = Tensione di snervamento caratteristica f_{td} = Tensione di snervamento di calcolo As = allungamento percentuale

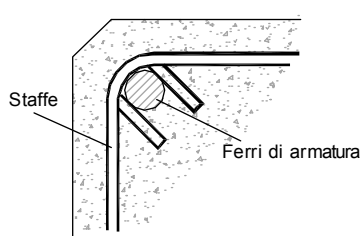
DISPOSIZIONE COSTRUTTIVE E DI ARMATURA
 NTC '08

REALIZZAZIONE DEL COPRIFERRO

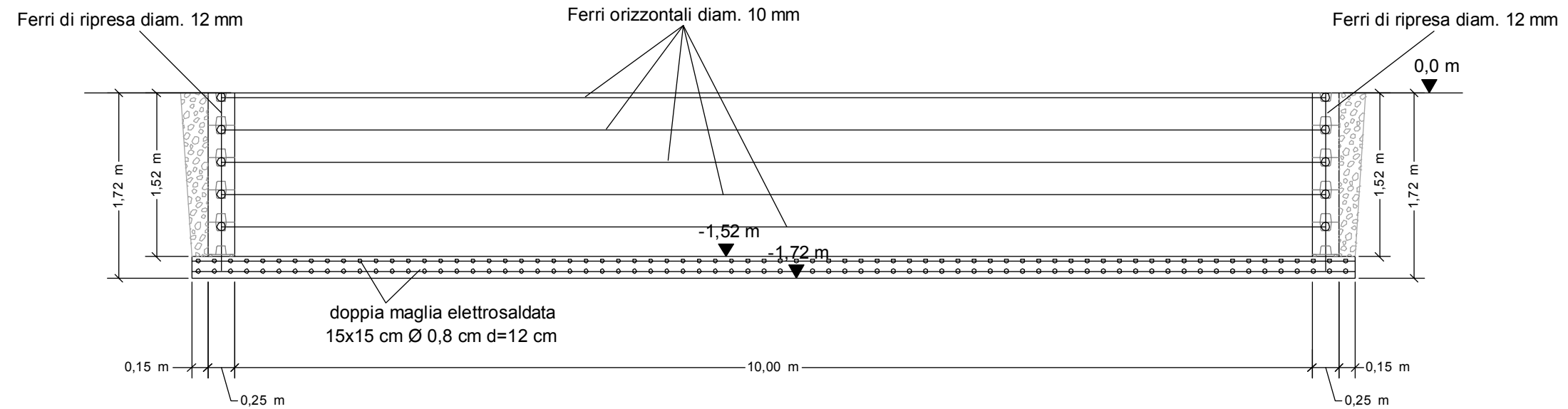


c = copriferro, distanza MINIMA tra filo esterno calcestruzzo e staffe
 N.B. Prevedere smusso in corrispondenza degli spigoli per evitare eventuale distacco degli stessi e accumulo localizzato di tensioni.

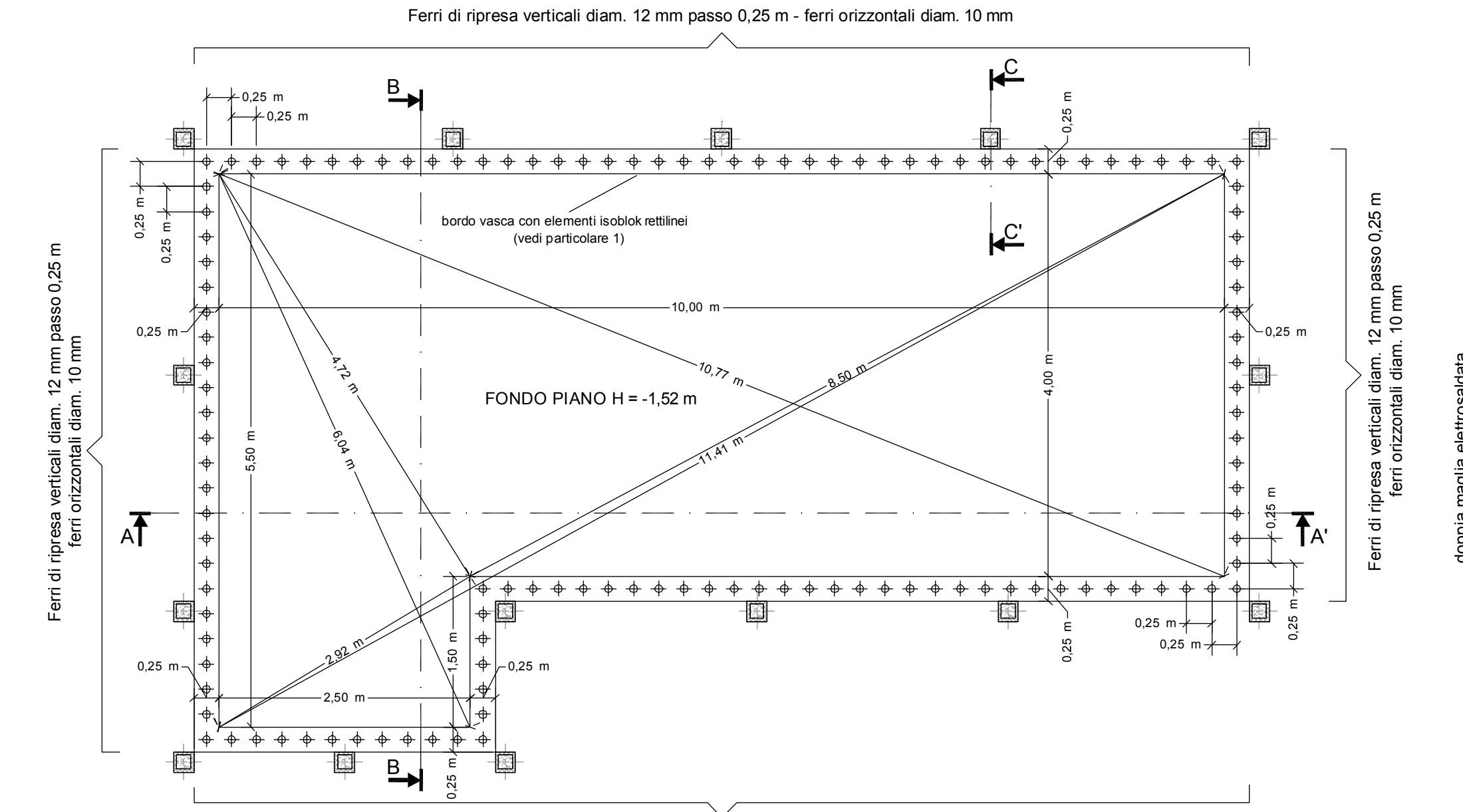
ANCORAGGIO DELLE STAFFE



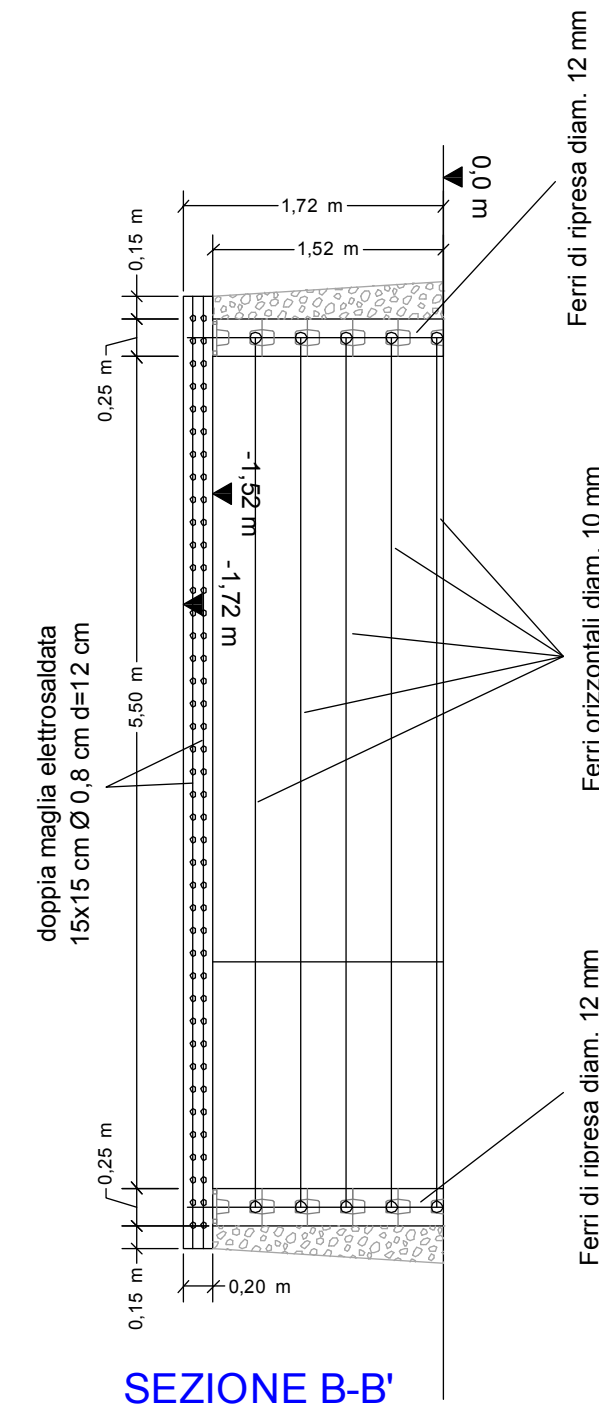
N.B. Per garantire un efficace ancoraggio delle staffe all'interno della sezione di calcestruzzo, l'ultimo piego dovrà essere fatto con angolo di 135° rispetto alla verticale.



SEZIONE A-A'



PIANTA

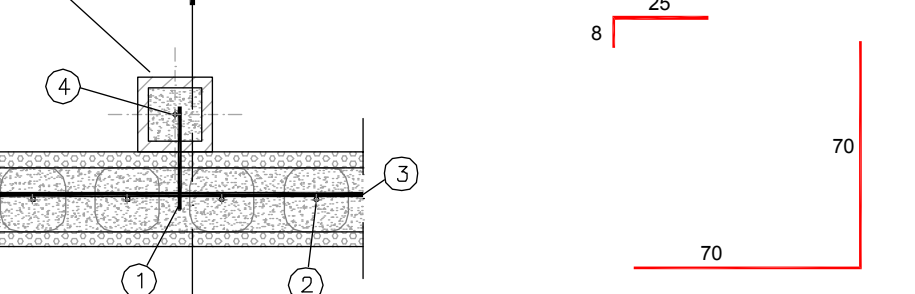


SEZIONE B-B'

PARTICOLARE 1 NODO PARETE - PILASTRO

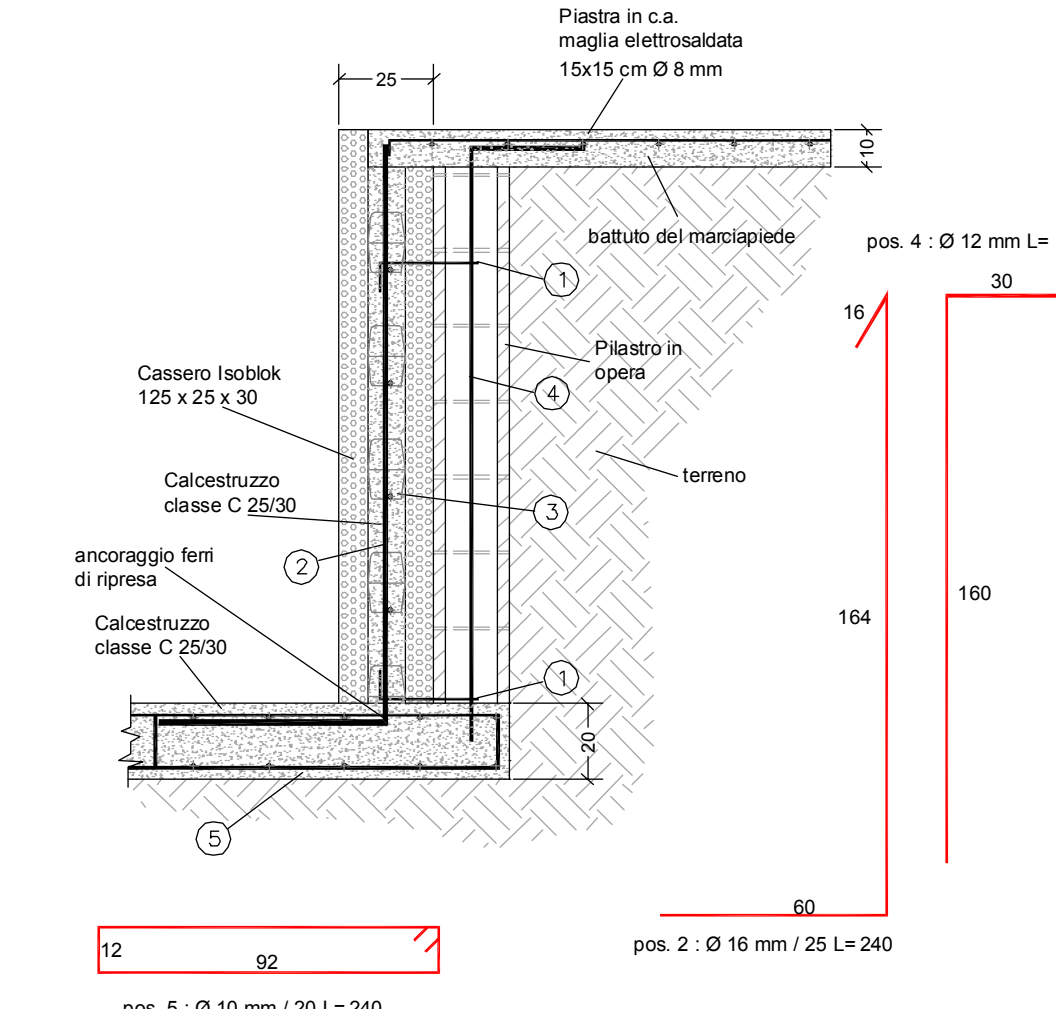
(indicazioni esecutive e di armatura)

Blocco in calcestruzzo vibrocompreso dimensioni minime 20 x 20 cm, armato con 1 Ø 12 mm verticale



PIANTA

ARMATURA DI RIPRESA:
 pos. 1 : Ø 8 mm / L = 33
 pos. 3 : Ø 14 mm / 30 (correnti)
 negli angoli prevedere ferri di collegamento Ø 14 mm L=140



SEZIONE C-C'

quote in cm
 SCALA 1:20